



**MEDENT**<sup>®</sup>  
SOLUTIONS FOR DENTISTRY



World's Fastest Dental Printing Solutions

# MÁY IN 3D NHANH NHẤT THẾ GIỚI



**NHANH KỶ LỤC**  
6 mẫu hàm trong 5 phút



**SIÊU CHÍNH XÁC**  
±50µm, lên đến 95.05%  
±100µm, lên đến 99.6%



**HỆ THỐNG MỞ**  
100+ loại nhựa tương thích



UNIZ TECHNOLOGY LLC

[www.uniz.com](http://www.uniz.com)

9400 Activity Rd Ste L

[sales@uniz.com](mailto:sales@uniz.com)

San Diego, CA 92126, US

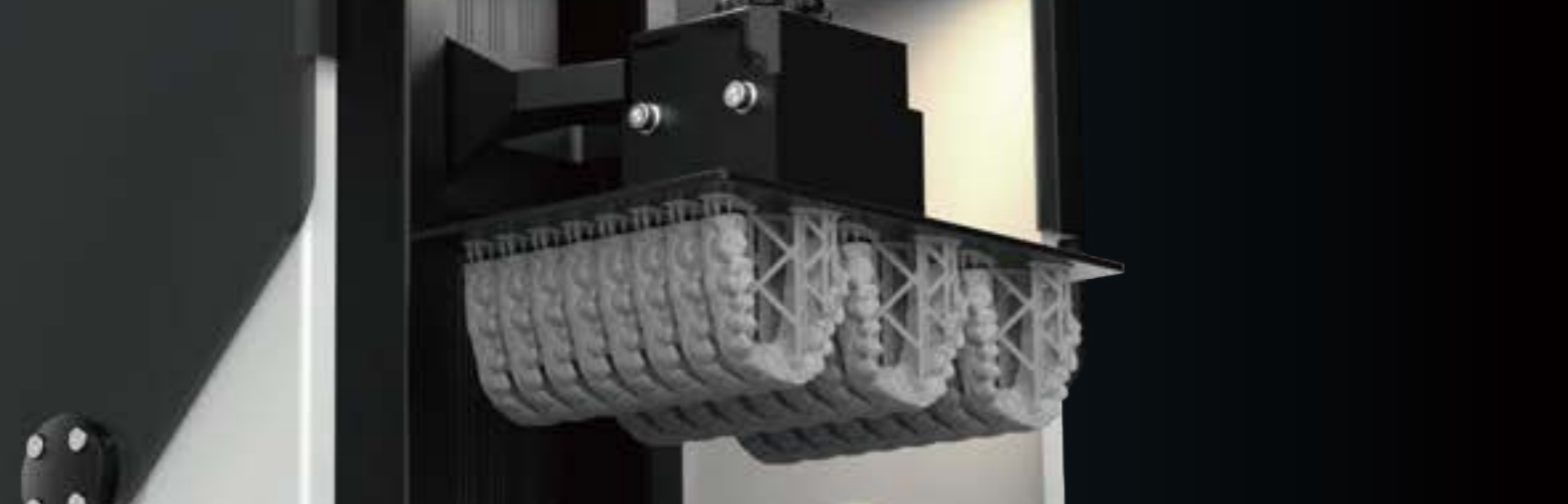
**MEDENT**<sup>®</sup>  
SOLUTIONS FOR DENTISTRY

## Thông số kỹ thuật

	MÔ TẢ	CHI TIẾT
PERFORMANCE	Công nghệ in	LCD Stereo Lithography
	Kích thước in	192 × 120 × 180 mm 7.5" × 4.7" × 7.1"
	Độ phân giải trục XY	49.8 μm
	Độ chính xác tối đa*	±20 μm
	Độ dày lớp (Độ phân giải trục Z)	10~200 μm (50, 100 μm được khuyến nghị)
	Cơ chế tách	Micro-stereo composite peeling structures
	Support	Uniz smart support technology
	Tốc độ in**	6 mẫu hàm trong 5 phút
CẤU TRÚC	Kích thước / Trọng lượng	380 × 380 × 1230 mm [W×L×H] 15" × 15" × 49" 60 KG/132 LB
	Kích thước / Trọng lượng (Bao gồm đóng gói)	490 × 490 × 1300 mm [W×L×H] 20" × 20" × 51" 65 KG/144 LB
	Nhiệt độ vận hành	18~28° C (64~82° F)
	Nguồn	110V/60Hz 6A 220V/50Hz 3A
	Hệ thống quang học	Hệ thống ánh sáng chuẩn trực thế hệ thứ 4
	Cơ khí	Cast Aluminum & CNC, Sheet Metal
	Kết nối	USB Flash Drive, Wi-Fi, Ethernet
	Bảng điều khiển	Màn hình cảm ứng 7"
P N M M	Yêu cầu hệ thống	Windows 10 trở lên (64-bit) Mac OS X 11.4 trở lên (64-bit) 16GB RAM, OpenGL 2.1, Card màn hình rời
	Các tính năng nâng cao	Tích hợp công cụ sửa chữa mô hình tiên tiến, thân thiện với nha sĩ và kỹ thuật viên, hỗ trợ tệp tin cỡ lớn (1GB+).
	Định dạng lớp lát cắt	ZSLR
	Các định dạng tương thích	STL, OBJ, AMF, 3MF

\* Các chỉ số được thu được thông qua mô hình kiểm tra cụ thể và có thể khác nhau giữa các mô hình khác nhau.

\*\* Tốc độ đạt được với 6 mô hình chỉnh nha tiêu chuẩn được cắt lớp với độ dày 100 microns.



## Ưu điểm



### Tản nhiệt chất lỏng cao cấp

Duy trì nhiệt độ hệ thống dưới 40C°  
Kéo dài tuổi thọ màn hình LCD hơn 5000 giờ



### Công nghệ độc quyền low force stereo peeling

Cấu trúc lớp in dễ tách micro-stereo composite peeling



### Nguồn sáng chuẩn trực công suất cao

Công suất cao 16 mw/cm<sup>2</sup>, Độ đồng đều 95%



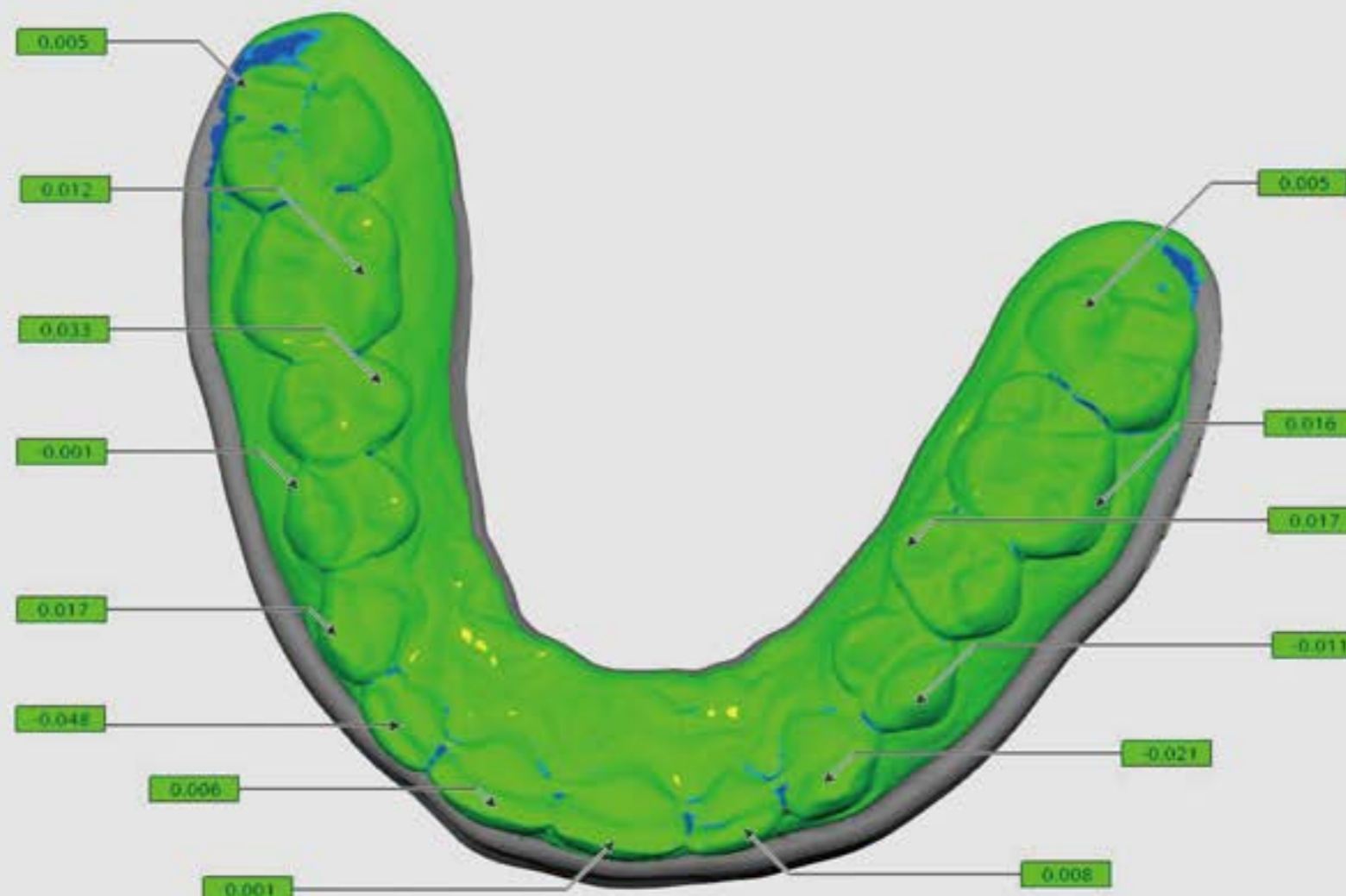
### Hệ thống kiểm soát nhiệt độ nhựa

Duy trì nhiệt độ phản ứng tối ưu

# Độ chính xác tối tân

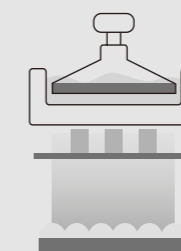
Quét 3D các mẫu toàn hàm được in trên NBEE cho thấy độ tuân thủ trên 99,6% khi in lớp 100 microns và độ tuân thủ trên 95,05% khi in lớp 50 microns.

- Reference
- Sm\_arch\_upper\_aligne...
- Target
- dental model mit go3d...

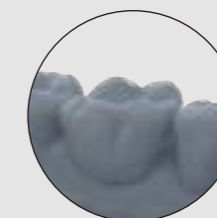


# Bề mặt nhẵn mịn

Đạt được bề mặt nhẵn mịn hàng đầu với thuật toán chống hiện tượng răng cưa và làm mờ tiên tiến.



LCD



Lên đến Ra 6.3



## UNIZ DENTAL Phần mềm thiết kế và cắt lát



### Scan tới mẫu hàm

Từ máy scan trong miệng đến mẫu hàm nhanh chóng, đơn giản hóa quy trình làm việc nha khoa của bạn.



### Sắp xếp tự động

Thuật toán bố trí thông minh hơn giúp bạn sắp xếp nhiều mô hình dễ dàng hơn và tối đa hóa việc sử dụng platform in.



### Kết nối dễ dàng

Ethernet, Wi-Fi và USB .



### Tự động hóa cao

Các thuật toán tạo ti hỗ trợ tự động thông minh với các tùy chọn thủ công mạnh mẽ.



### Hệ thống vật liệu mở

Mở hoàn toàn để sử dụng với các loại nhựa của bên thứ ba.

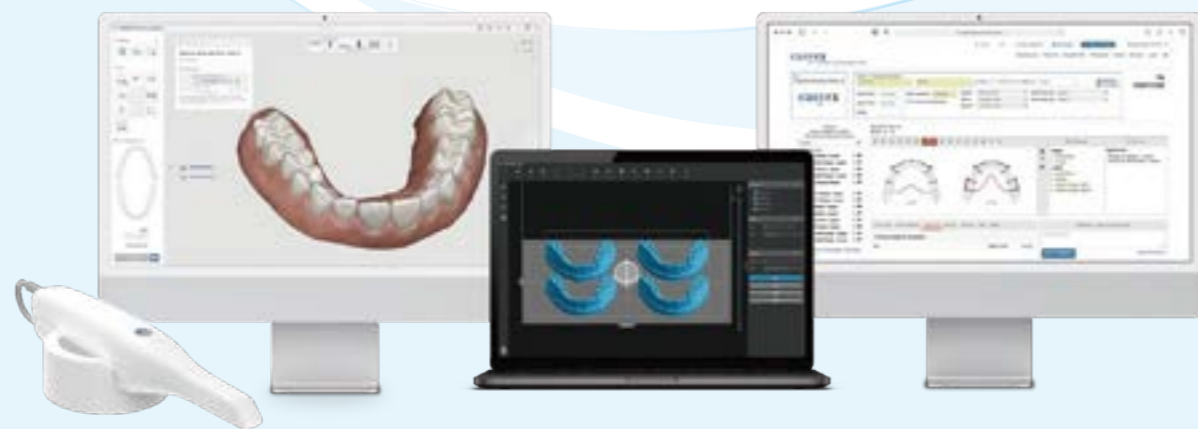
*Tích hợp chuyên sâu với  
các phần mềm thiết kế phổ biến*

3shape

MEDIT

exocad

easyrx



## Tối đa hóa ROI với NBEE

Với độ chính xác cao và tốc độ vượt trội, NBEE đã thay đổi hoàn toàn cách làm việc trong các phòng khám nha khoa và labo, giúp tối đa hóa lợi nhuận đầu tư (ROI).

Sử dụng Bảng tính ROI dễ dàng và nhanh chóng của chúng tôi để xác định lợi nhuận đầu tư và thời gian hoàn vốn của việc in 3D. Công cụ đột phá này giúp trực quan hóa các khoản lợi tức tiềm năng từ việc triển khai giải pháp in 3D của UNIZ.



Hòa vốn  
chỉ trong một tháng



Năng suất cao



Tăng trưởng kinh doanh



Dễ sử dụng

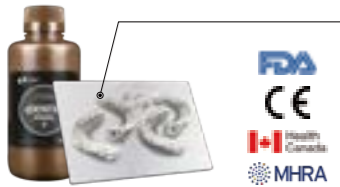


Mức độ bảo trì thấp

# Thư viện vật liệu đã được chứng nhận

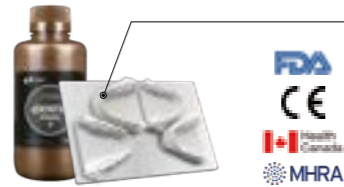
Ứng dụng cho Phục Hình, Chỉnh Nha & Implant

Mẫu die/ mẫu hàm implant  
Giá mỗi mẫu: **\$2.17**  
Thời gian in: **26 phút/4 mẫu**



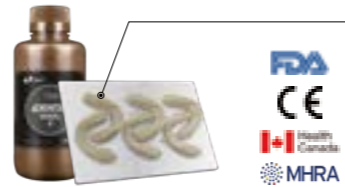
**zDental Model X Stone**

Mẫu hàm nghiền cứu  
Giá mỗi mẫu: **\$3.13**  
Thời gian in: **29 phút/4 mẫu**



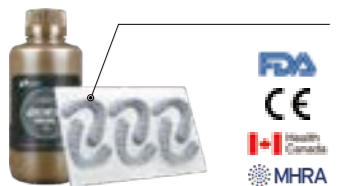
**zDental Model X Stone**

Mẫu hàm dập máng chỉnh nha  
Giá mỗi mẫu: **\$1.52**  
Thời gian in: **10 phút/6 mẫu**



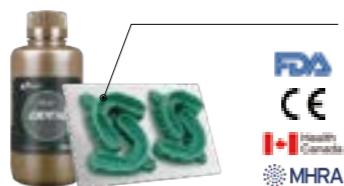
**zDental Model Z Tan**

Mẫu hàm chỉnh nha  
Giá mỗi mẫu: **\$2.32**  
Thời gian in: **5 phút/6 mẫu**



**zDental Model Gray V2**

Khay lấy dấu cá nhân  
Giá mỗi mẫu: **\$6.70**  
Thời gian in: **12 phút/4 mẫu**



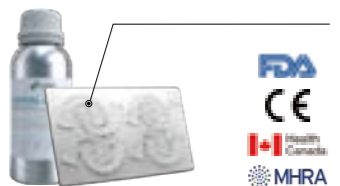
**zDental Tray**

Máng hướng dẫn phẫu thuật  
Giá mỗi mẫu: **\$3.71**  
Thời gian in: **12 phút/4 mẫu**



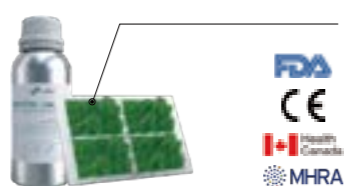
**zSG Clear**

Khay dán mắc cài gián tiếp  
Giá mỗi mẫu: **\$3.95**  
Thời gian in: **18 phút/8 mẫu**



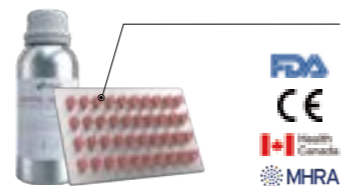
**zDental IDB**

Sáp đúc mào & cầu  
Giá mỗi mẫu: **\$0.44**  
Thời gian in: **14 phút/44 mẫu**



**zDental Cast**

Nướu giả  
Giá mỗi mẫu: **\$0.35**  
Thời gian in: **10 phút/40 mẫu**



**zDental Gingiva**

Máng chỉnh nha trong suốt Mào & cầu tạm  
Giá mỗi mẫu: **\$3.33**  
Thời gian in: **29 phút/8 mẫu**



**Clear Aligner**

Mào & cầu tạm  
Giá mỗi mẫu: **\$0.11**  
Thời gian in: **16 phút/5 mẫu**



**C&B A2**

Máng chống nghiến  
Giá mỗi mẫu: **\$4.97**  
Thời gian in: **59 phút/9 mẫu**



**Night Guard**

Nền hàm tháo lắp  
Giá mỗi mẫu: **\$9.51**  
Thời gian in: **46 phút/4 mẫu**



**Denture Base**

## Đôi tác nhựa bên thứ ba được chứng nhận

Được chứng nhận bởi các nhà cung cấp nhựa khác nhau, cung cấp các chứng nhận nâng cao cho các ứng dụng nha khoa Loại II và III.

keystone  
industries

Graphy

pro3dure  
medical

SAREMCO

DETAX  
HIGH PERFORMANCE POLYMERS

VOCO

# Nhận xét từ Chuyên gia



**Dr. Melissa Shotell, DMD, MS** 

- Board-Certified Orthodontist  
- Orthodontic Consultant at Sonora Modern Dentistry & Orthodontics

## Tốc độ in thật tuyệt vời!

“In 5 phút được 6 mô hình chỉnh nha. Tôi đã thấy chạy bản demo và thật đáng kinh ngạc khi nhìn thấy 6 mẫu hàm chỉnh nha được in nhanh đến vậy! UNIZ cũng đã được xác minh để in trực tiếp các mảng chỉnh nha trong suốt khi sử dụng nhựa Graphy. Sẽ thật tuyệt vời khi thấy tốc độ của công nghệ này có thể áp dụng cho việc bắt đầu điều trị trong cùng một ngày!”



**Dr. Björn Ludwig & Dr. Christian Sander** 

- Giáo sư trợ lý tại Đại học Homburg / Saar, Khoa Chỉnh nha.  
- Biên tập viên chính của tạp chí Quintessenz “Kieferorthopädie” (Chỉnh nha).

## NBEE là nhà vô địch tốc độ!

“Tôi nghĩ NBEE là người chiến thắng về tốc độ, và chuyên gia của tôi trong lĩnh vực này là Christian.”



**Dr. Kenji Ojima** 

- President of JAPAN Academy of Aligner Orthodontics  
- KOL DSD/Aligner

## Máy in 3D nhanh nhất thế giới!

“Cảm ơn đội ngũ Graphy và Uniz hôm nay chúng ta đã bắt đầu sản xuất mảng chỉnh nha ghi nhớ hình dạng bằng máy in 3D nhanh nhất. “UNIZ NBEE”.”



**Dr. Christian Brenes** 

- Bác sĩ trong Top 100 bác sĩ tại Hoa Kỳ năm 2022.  
- Giáo sư tại Trường Đại học Y học Nam Carolina.  
- Sáng lập viên của Digital Dentistry Education.

## NBEE đáp ứng các nhu cầu nha khoa khắt khe nhất

“Sau một vài tháng sử dụng máy in 3D NBEE của Uniz, đây là một số điểm chính trong đánh giá; đánh giá chi tiết sẽ được trình bày trong khóa học trực tuyến.

1. Cực kỳ dễ sử dụng về cả phần cứng và phần mềm. Bàn in rộng lớn để chứa khoảng 5-6 mô hình theo chiều ngang và khoảng 24 mô hình theo chiều dọc.
2. Máy in có kích thước lớn nhưng rất nhanh, nhanh hơn cả slash.
3. Bề mặt in được hoàn thiện khá tốt so với nhiều máy in khác.
4. Phù hợp hơn cho các phòng thí nghiệm do kích thước của nó; số lượng nhựa hạn chế hơn nhưng công ty đang tích hợp nhiều loại nhựa trong vài tháng tới - kiến trúc mở là điều tôi ưa thích.
5. Chỉ cần cắm và chạy với tích hợp Wi-Fi hoặc Ethernet.
6. Màn hình cảm ứng và bộ điều chỉnh nhiệt tích hợp.

# Được tin nhiệm bởi những đầu tàu trong lĩnh vực Nha khoa số.

Chúng tôi duy trì và mở rộng các mối quan hệ đáng tin cậy với đối tác trên toàn thế giới và tập trung vào việc cung cấp các giải pháp hiệu quả nhất và chất lượng tốt nhất.

